

JKF 会員登録が 簡単になります

誰でも、どこでも、ネットで登録可能!

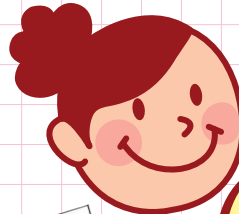
※1 Web上で直接「会員登録の更新手続き」「住所変更」「公認資格の確認」ができます。

**2018年
11月以降
登録開始予定**
(延期になる場合もあります)



オリンピックを
目指して
がんばるぞ!

空いた時間で
登録できるから
嬉しいね!



私も
簡単に登録
できたよ♥

**2019年(平成31年)4月1日から
会員登録方法、登録料が変更になります**

- ◎登録料は、少年会員も成年会員も1年間2,000円。
- ◎会員の申込は、Web上で直接手続きができます。



成年会員の方は、「マイページ登録のご案内」通知が到着後
Web上でのマイページ登録をお願いします(JKFより11月発送予定)

少年会員マイページ登録の流れ

お手持ちのスマートフォン・パソコンから以下のURLにアクセスしてください。
また、右記のQRコードを読み込むことで簡単にアクセスすることもできます。

https://jkfmember.jkf.jp/jkfmobile/SP01/SP010101_2.aspx



1 会員登録のご案内

・18歳以下の既存会員様向けの登録画面です。
・入会の流れ
メールアドレス登録→会員情報登録→手続き完了
※メールアドレス登録後と手続き完了後にメールを送信させていただきます。

入会して会員番号を取得へ

会員番号をお持ちの方はログインへ

公益財団法人 全日本空手道連盟(JKF)

2 メールアドレス登録

メールアドレス

「申し込む」ボタン押下後、メールアドレス宛てに会員登録ページへのURLをお送りします。

申し込む

戻る

公益財団法人 全日本空手道連盟(JKF)

3 会員登録(会員基本情報入力)

以下の項目に必要事項をご入力ください。

氏名(姓)

例) 山田

氏名(名)

例) 次郎

カナ(姓)

例) ヤマダ ※全角・半角カナ

カナ(名)

例) タロウ ※全角・半角カナ

公益財団法人 全日本空手道連盟(JKF)

①はじめての方は「入会して会員番号を取得」を会員番号をすでにお持ちの方は「ログイン画面へ」をタップ。

②メールアドレスを入力して「申し込む」をタップ。

③先ほど入力したメールアドレスに、会員登録へのURLが届きます。そのURLにアクセスし、氏名などの必要事項を入力。

※1 マイページ登録が必要です。
※2【少年会員】JUNIOR'S CARDをお持ちの方(18歳未満または、18歳以上で高等学校に所属している会員)。

【ドメイン指定受信を設定している場合は「jkf.jp」を許可するよう設定してください。】

お手持ちの機種によって画面のデザインが異なる場合があります。また、予告なしに仕様などが変更される場合がございますので、何卒ご了承ください。会員登録に関するお問い合わせは、公益財団法人全日本空手道連盟までお願いいたします。